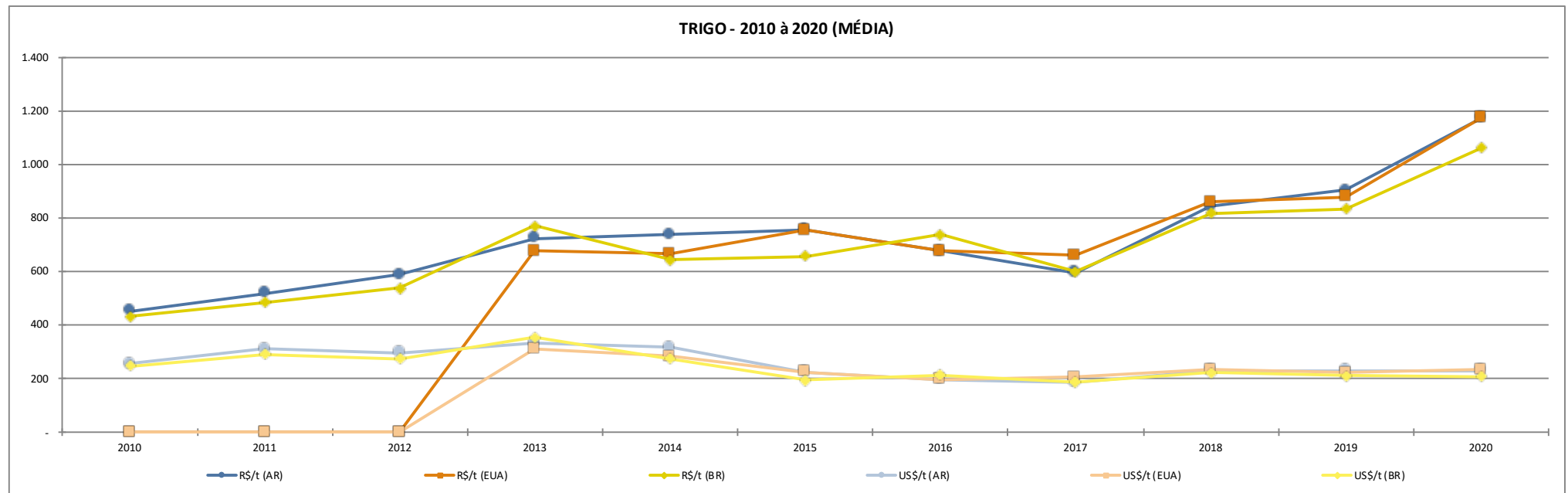


EVOLUÇÃO ANUAL DOS PREÇOS DO TRIGO - 2010 à 2020



ITENS		2010		2011		2012		2013		2014		2015		2016		2017		2018		2019		2020	
		R\$/t	US\$/t	R\$/t	US\$/t	R\$/t	US\$/t	R\$/t	US\$/t	R\$/t	US\$/t	R\$/t	US\$/t	R\$/t	US\$/t	R\$/t	US\$/t	R\$/t	US\$/t	R\$/t	US\$/t	R\$/t	US\$/t
TRIGO	AR	451	256	518	312	587	297	723	333	739	316	757	225	678	197	597	186	844	230	903	229	1.173	231
	EUA	-	-	-	-	-	-	678	311	666	283	755	224	677	196	660	206	860	234	879	223	1.174	232
	BR	433	246	485	292	538	274	772	355	644	276	657	195	737	215	598	187	818	222	835	212	1.061	209



Atualizada em: 10/08/2020